

# SANOTINT®

HAARFARBEN



EINFACH & SICHER FÄRBEN





# SANOTINT

## SCHONENDES FÄRBEN + MAXIMALE PFLEGE

SANOTINT sind naturnahe Haarfarben mit wertvollen pflanzlichen Wirkstoffen. Unsere Spezialformel vereint Auszüge aus Goldhirse, Oliven-, Birken- und Traubenblättern mit natürlichem Biotin. Somit sorgt SANOTINT schon während des Färbens für gesundes und geschmeidiges Haar.

### Unsere Nr. 1 im Reformhaus sorgt für:

- Gute Grauhaarabdeckung
- Lange Haltbarkeit
- Große Farbvielfalt
- Maximale Pflege
- Extrem niedriges Allergierisiko



## Frei von

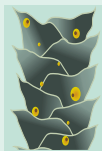
- Frei von Ammoniak
- Frei von Parabenen
- Frei von Paraffinen
- Frei von Silikonem
- Frei von Formaldehyd
- Frei von Resorcin

# Färbeprozesse

## FÄRBEN MIT SANOTINT



**VOR DEM FÄRBEN**  
Die Schuppen-  
schicht des Haares  
ist geschlossen.



**WÄHREND DES FÄRBENS**  
Die Haarschuppen  
werden langsam und  
schonend geöffnet.  
Somit können die  
Mikropigmente ins  
Haar eindringen.



**NACH DEM FÄRBEN**  
Der Revitalisierungsbalsam schließt die  
Schuppenschicht und  
glättet die Haarober-  
fläche. Die Farbpig-  
mente sind nun im  
Haar eingeschlossen.  
Ergebnis ist eine in-  
tensive und strahlen-  
de Haarfarbe.

## OXIDATIONSHAARFARBEN

Bei Oxidationshaarfärbungen wird die Schuppenschicht des Haares geöffnet und die noch farblosen Pigmente werden eingeschleust. Im Haar entwickelt sich die Farbe, die Pigmente vergrößern sich und werden im Haar eingeschlossen.

Vorteil: Dauerhafte Haarfarbe, 100 % Grauhaarabdeckung und große Farbvielfalt.

## FÄRZEN MIT PFLANZENHAARFARBEN / HENNA

Pflanzenfarben legen sich wie eine Farblasur um das Haar herum. Die Naturhaarfarbe wird so nuanciert und nicht überdeckt - das kann bei höherem Grauanteil im Haar deutlich werden.

## ACHTUNG

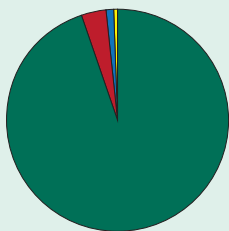
**beim Wechsel von einer Pflanzenhaarfarbe zu SANOTINT!**

Es benötigt mindestens 20 – 30 Haarwäschen, um den Film, den die Pflanzenhaarfarbe um das Haar legt, zu öffnen.

Vermeiden Sie Aufhellungen, da in Pflanzenfarben Indigo (blauer Pflanzenfarbstoff) enthalten sein kann, der bei einer Aufhellung blaugüne Pigmente im Haar hinterlässt.

# Inhaltsstoffe

SANOTINT Haarfarben sind naturnahe Haarfarben mit wertvollen pflanzlichen Wirkstoffen.



## SANOTINT enthält \*

- 95 % Naturkosmetische Grundlage
- 3,5 % Wasserstoffperoxid (H2O2)
- 1 % Synthetische Farbpigmente
- 0,5 % Hilfsstoffe

konventionelle Haarfarben enthalten in der Regel:

- 6 - 12 % Wasserstoffperoxid
- 5 - 10 % Synthetische Farbpigmente (gesetzl. Grenzwert)

Der geringe Anteil an künstlichen Farbstoffen ermöglicht eine gute Grauhaarabdeckung, lange Haltbarkeit und eine große Farbvielfalt. Wasserstoffperoxid sorgt für ein zuverlässiges und zufriedenstellendes Farbergebnis. Eine niedrigere Konzentration würde die Haltbarkeit der Färbung und die Grauhaarabdeckung verschlechtern. Durch den minimalen Anteil von Hilfsstoffen kann die Tube auch nach Anbruch aufbewahrt und wiederverwendet werden.

\* Die angegebenen Werte beziehen sich auf die Inhaltsstoffe der fertig angerührten Farbcreme von SANOTINT Classic und SANOTINT Sensitive, die heller färbenden Nuancen 87 und 88 ausgenommen. Sie enthalten 6% H2O2. Der Anteil an Wasserstoffperoxid bei SANOTINT Reflex beträgt 0 %.

# Richtige Farbwahl

## 1. NATURHAARTON BESTIMMEN

Zunächst muss die Ausgangshaarfarbe (Naturhaarfarbe oder eingefärbter Farbton) des Haares bestimmt werden. Hilfreich sind hierfür die SANOTINT Haarsträhnen, die Sie in den Geschäften vorfinden.

## 2. GRAUHAARANTEIL EINSCHÄTZEN

Im nächsten Schritt wird der Ergrauungsgrad ermittelt. Bis 20 % Grauhaaranteil können Sie Ihr Haar mit SANOTINT Reflex tönen. Ab einem Grauanteil von ca. 30 % im Haar empfehlen wir die Mischung Ihrer Lieblingsnuance mit einem Naturton, um Haltbarkeit und Strahlkraft der Farbe zu optimieren. Je höher der Ergrauungsgrad, desto mehr Naturton-Farbe wird in der Farbmischung benötigt.

## 3. WUNSCHHAARFARBE WÄHLEN

Anhand unserer Übersichtstabellen können Sie die passende Haarfarbe zu Ihrem Naturton wählen.

*TIPP: Wählen Sie Ihre Wunschhaarfarbe 1 - 2 Nuancen heller, da SANOTINT aufgrund der schonenden Rezeptur im Farbergebnis dunkler ausfällt.*

## INDIVIDUELL WIE SIE

*Ihre Ausgangshaarfarbe ist immer mit entscheidend für Ihr Farbergebnis. Daher ist es besonders wichtig, dass Sie sich bei der Farbwahl beraten lassen, um unerwünschte Ergebnisse zu vermeiden. Unsere Farbtabelle dienen nur der Orientierung und ersetzen keine fachkundige Beratung.*



# Classic

SANOTINT Classic kombiniert Extrakte aus Goldhirse, Oliven, Birke und Traubenblättern mit natürlichem Biotin und Provitamin B5 und garantiert damit eine zuverlässige und schonende Haarfärbung. Ihr Haar wird gepflegt und erstrahlt in seidigem Glanz. Für individuelle Farbeergebnisse sind die Farben mischbar.

30  
Farbtöne  
erhältlich





GRUNDFARBE IHRER HAARE		Schwarz	Tiefbraun	Dunkelbraun	Naturbraun	Hellbraun	Dunkelblond	Naturblond	Hellblond	Weißblond
<b>MÖGLICHE FARBEN</b>										
01	Schwarz	●	●	●	●	●	●	●	●	●
02	Tiefbraun		●	●	●	●	●	●	●	●
03	Naturbraun				●	●	●	●	●	●
04	Hellbraun					●	●	●	●	●
05	Goldbraun				●	●	●	●	●	●
06	Dunkelbraun			●	●	●	●	●	●	●
07	Aschbraun				●	●	●	●	●	●
08	Mahagoni				●	●	●	●	●	●
09	Naturblond							●	●	●
10	Hellblond								●	●
11	Honigblond							●	●	●
12	Goldblond							●	●	●
13	Schwedenblond								●	●
14	Dunkelblond						●	●	●	●
15	Aschblond							●	●	●
16	Kupferblond							●	●	●
17	Schwarzblau	●	●	●	●	●	●	●	●	●
18	Nerzblond				●	●	●	●	●	●
19	Weißblond								●	●
20	Tizianrot						●	●	●	●
21	Heidelbeere				●	●	●	●	●	●
22	Waldbeere				●	●	●	●	●	●
23	Johannisbeere				●	●	●	●	●	●
24	Kirschrot				●	●	●	●	●	●
25	Mokka				●	●	●	●	●	●
26	Tabak					●	●	●	●	●
27	Havana Blond						●	●	●	●
28	Braun Rot				●	●	●	●	●	●
29	Dunkelblond Kupfer					●	●	●	●	●
30	Dunkelblond Warm						●	●	●	●

● Sie können SANOTINT verwenden

GRUNDFARBE IHRER HAARE	Schwarz	Tiefbraun	Dunkelbraun	Naturbraun	Hellbraun	Dunkelblond	Naturblond	Hellblond	Weißblond
<b>MÖGLICHE FARBEN</b>									
71 Schwarz	●	●	●	●	●	●	●	●	●
72 Dunkelaschblond						●	●	●	●
73 Naturbraun				●	●	●	●	●	●
74 Hellbraun					●	●	●	●	●
75 Goldbraun					●	●	●	●	●
76 Goldblond						●	●	●	●
77 Mittelblond						●	●	●	●
78 Mahagoni Dunkel		●	●	●	●	●	●	●	●
79 Hellblond Gold							●	●	●
80 Hell Naturblond								●	●
81 Mittel Naturblond							●	●	●
82 Hellgrau*								●	●
84 Goldbraun Kupfer					●	●	●	●	●
85 Kupferblond Hell						●	●	●	●
86 Kupfer Orange							●	●	●
87 Honigblond Extra Hell*							●	●	●
88 Honigblond Mittel*							●	●	●
	● Sie können SANOTINT verwenden								

**\* HINWEIS:**

Mit der Farbe **Hellgrau Nr. 82** können Gelbnuancen im Haar überfärbt werden.

Da die Farben **Nr. 87 und 88** besonders stark aufhellen, empfehlen wir, diese nur mit den Farben Nr. 76, 79, 85 und 86 zu mischen. Es ist nicht ratsam, SANOTINT Classic mit SANOTINT Sensitive zu mischen. Sie können die Haarfarben jedoch problemlos nacheinander verwenden.



16  
Farbtöne  
erhältlich

# Sensitive

SANOTINT Sensitive wurde speziell für Personen mit sensibler Kopfhaut entwickelt, denn es enthält kein p-Phenylendiamin. Die Kombination von Extrakten aus Goldhirse, Oliven, Birke und Traubenblättern sorgt für eine besonders schonende und verträgliche Haarfärbung.





# Reflex

8  
Farbtöne  
erhältlich

SANOTINT Reflex ist eine pflegende Haartönung mit Auszügen aus Goldhirse, Kamille, Chinarinde und Oliven. Die Tönung dringt nicht ins Haar ein, sondern ummantelt es und verleiht ihm strahlenden Glanz. SANOTINT Reflex deckt einen Grauhaaranteil von bis zu 20 % zuverlässig ab und hält bis zu 8 Haarwäschen.



GRUNDFARBE IHRER HAARE	Schwarz	Tiefbraun	Dunkelbraun	Naturbraun	Hellbraun	Dunkelblond	Naturblond	Hellblond	Weißblond
<b>MÖGLICHE FARBEN</b>									
51 Schwarz	●	●	●	●	●	●	●	●	
52 Dunkelbraun			●	●	●	●	●	●	●
53 Hellbraun						●	●	●	●
54 Goldbraun			●	●	●	●	●	●	●
55 Kupferbraun			●	●	●	●	●	●	●
56 Zwetschgenrot		●	●	●	●	●	●	●	●
57 Dunkelrot			●	●	●	●	●	●	●
58 Mahagonirot			●	●	●	●	●	●	●
● Sie können SANOTINT verwenden									

- Beste Deckkraft in 25 - 40 Minuten, mit Haube oder Wärme
- Kräftige bis grelle Farbe
- Mehr Reflexe und Licht in Ihrem Haar

**HINWEIS:**

Bei gesträhten und dauergewellten Haaren können einzelne Nuancen leuchtender ausfallen und länger im Haar verbleiben.

# Anwendung

Die einzigartige SANOTINT Haarfarbe zum schonenden Selbstfärben ist leicht aufzutragen und fließt nicht. Für kurzes bis kinnlanges Haar oder das Färben des Ansatzes benötigen Sie eine Packung SANOTINT Haarfarbe. Ab schulterlangem Haar empfehlen wir, mindestens zwei Packungen zu verwenden, um ein gleichmäßiges Ergebnis zu erzielen. Durch den minimalen Anteil von Hilfsstoffen, kann die Tube auch nach Anbruch aufbewahrt und wiederverwendet werden.

Mehr Infos zum Haarefärben finden Sie unter:  
[www.youtube.de/DasSalusHaus](http://www.youtube.de/DasSalusHaus)

## 1. Vorbereiten der Farbe

Geben Sie den Inhalt der Tube in die Farbschale. Fügen Sie das Fixiermittel hinzu und vermischen Sie die beiden Komponenten, bis eine glatte Farbcreme entsteht.

## 2. Vorbereiten der Haarpartien

Teilen Sie Ihre Haare in vier Partien ab. Nutzen Sie dazu einen Kamm und ziehen Sie einen Scheitel von der Stirn bis in den Nacken. Ziehen Sie einen weiteren Scheitel quer von Ohr zu Ohr.

### 3. Auftragen der Haarfarbe

Schützen Sie Ihre Hände mit den in der Packung enthaltenen Einweghandschuhen. Beginnen Sie mit dem Auftragen der Farbe am Ansatz des Scheitels und arbeiten Sie sich von vorne nach hinten und von Ohr zu Ohr vor. Anschließend beginnen Sie am Vorderkopf die Farbe auf die Partien zwischen den Scheiteln aufzutragen: Alle Haarpartien werden so gleichmäßig mit Farbe bestrichen. Das Auftragen der Farbe sollte in 15 bis 20 Minuten geschafft sein.

### 4. Einwirken der Farbe

Decken Sie die gefärbten Haare mit einer Plastikfolie und einem Handtuch ab. Lassen Sie die Farbe 30 - 45 Minuten einwirken.

### 5. Auswaschen der Farbe

Spülen Sie die Farbe gründlich aus und shampooonieren das Haar anschließend. Wir empfehlen Ihnen hierzu das SANOTINT Farbschutzshampoo zu benutzen. Massieren Sie zum Abschluss den Revitalisierungsbalsam ins Haar ein.

# Pflege



## FARBSCHUTZSHAMPOO

*Für coloriertes und blondiertes Haar*

Das SANOTINT Farbschutzshampoo schützt das Haar vor dem Verblässen und sorgt für eine langanhaltende und brillante Haarfarbe.



## REVITALISIERUNGSBALSAM

*Für seidigen Glanz*

Der SANOTINT Revitalisierungsbalsam ist besonders nach dem Färben der Haare zu empfehlen. Außerdem kann er mehrmals wöchentlich direkt nach der Haarwäsche verwendet werden, um dem Haar Kraft, Geschmeidigkeit und Glanz zu verleihen. Der Balsam braucht nicht ausgespült zu werden, bei sehr feinen Haaren ist dies dennoch empfehlenswert.



## SEIDENMASKE

*Intensivpflege mit Goldhirse und Seidenproteinen*

Die SANOTINT Seidenmaske ist eine intensive Aufbau- pflege mit Tiefenwirkung. Das Haar wird vor aggressiven Umwelteinflüssen geschützt und die Haarstruktur regeneriert. Die Seidenmaske verleiht dem Haar neue Spannkraft und natürlichen Glanz, ohne zu beschweren.





## OLIO NON OLIO

### *Schutzlotion mit Glanzwirkung*

SANOTINT Olio non Olio ist ein nicht fettendes Haaröl. Es verleiht sprödem, kraftlosem Haar seidigen Glanz, Lebendigkeit und elastischen Halt. Selbst starke Naturkräuse lässt sich mit Olio non Olio in Form bringen.



## OLIOCALM

### *Für empfindliche und gereizte Kopfhaut*

SANOTINT Oliocalm ist ein Spezialöl auf Pflanzenbasis mit Auszügen aus der Calendula und ätherischem Lavendelöl, deren Eigenschaften Hautreizungen wirksam vorbeugen. Durch seine besänftigende Wirkung ist Oliocalm speziell für sehr sensible Haut geeignet. Tragen Sie das Öl direkt vor dem Färben oder Blondieren auf die entsprechende Hautpartie auf und massieren es sanft ein, oder geben Sie 5 - 10 Sprühstöße direkt in das angemischte Haarfärbeprodukt. Sanotint Oliocalm pflegt Haut und Haar optimal, kann Kopfhautjucken reduzieren und hinterlässt einen angenehmen Duft.

**Alle SANOTINT Pflegeprodukte sind 100% frei von Parabenen und synthetischen Farbstoffen.**



## SILVER SHAMPOO

### *Beseitigt unerwünschte Gelbtonreflexe*

Das SANOTINT Silver Shampoo neutralisiert unerwünschte Gelbtonreflexe auf blondem, blondiertem, weißem und grauem Haar. Die Haare strahlen in einem dezenten Silberglanz und versprühen ihre ganze Farbbrillanz. Das SANOTINT Silver Shampoo reinigt die Haare sanft und verleiht Glanz und Geschmeidigkeit. Neben der Veredelung des Farbtons schützen Extrakte aus Heidelbeeren, Stiefmütterchen und Orchideen mit ihren antioxidativen Eigenschaften vor äußeren Einflüssen.

**Anwendung:** Auf das nasse Haar auftragen und einige Minuten einwirken lassen. Gründlich ausspülen. Bei Bedarf die Anwendung wiederholen. Zum Schutz vor eventuellen Verfärbungen empfehlen wir, Handschuhe zu tragen.

**100% frei von: Paraben, Paraffinen und Silikon.**

# Zusätzlich...



## AUFHELLER-KIT

Mit dem SANOTINT Aufheller-Kit können Sie Ihr Haar bis zu drei Nuancen schonend aufhellen. Es ist einfach in der Anwendung und wird ausgespült, sobald die gewünschte Helligkeit erreicht ist.

**Hierfür wird es verwendet:**

**Strähnen setzen:** Hellen Sie Ihr Haar vor dem Färben mit einer SANOTINT Haarfarbe strähnenweise auf, wenn Sie das Gesamtbild auflockern und natürliche Lichtreflexe ins Haar bringen möchten.



## SWIFT HAIR MASCARA

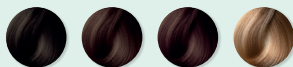
Mit dem SANOTINT Swift Hair Mascara können Sie Strähnen ins Haar zaubern oder die Zeit bis zur nächsten Färbung hinauszögern, indem Sie den nachgewachsenen Haaransatz vorübergehend einfach und schnell überdecken.

**Ansatz überdecken:** Tragen Sie den Swift Hair Mascara mit dem Bürstchen einfach am Ansatz auf das trockene Haar auf.

**Strähnen setzen:** Tragen Sie den Swift Hair Mascara strähnenweise vom Ansatz bis in die Spitzen auf.

**Jeweils:** Nach kurzer Trockenzeit das Haar bei beiden Anwendungen durchgekämmen, um weichere Übergänge zu erhalten.

erhältlich in  
diesen Farben:



S2

S4

S6

S10



## WIR BERATEN SIE GERNE

**SANOTINT-Beratungstelefon: 01802/403600**

Sie erreichen uns Mo - Fr von 08.30 - 12.30 Uhr  
(0,06 € pro Anruf aus dem deutschen Festnetz,  
Mobilfunk ggf. abweichend)

W.Schoenenberger GmbH & Co. KG - 71106 Magstadt